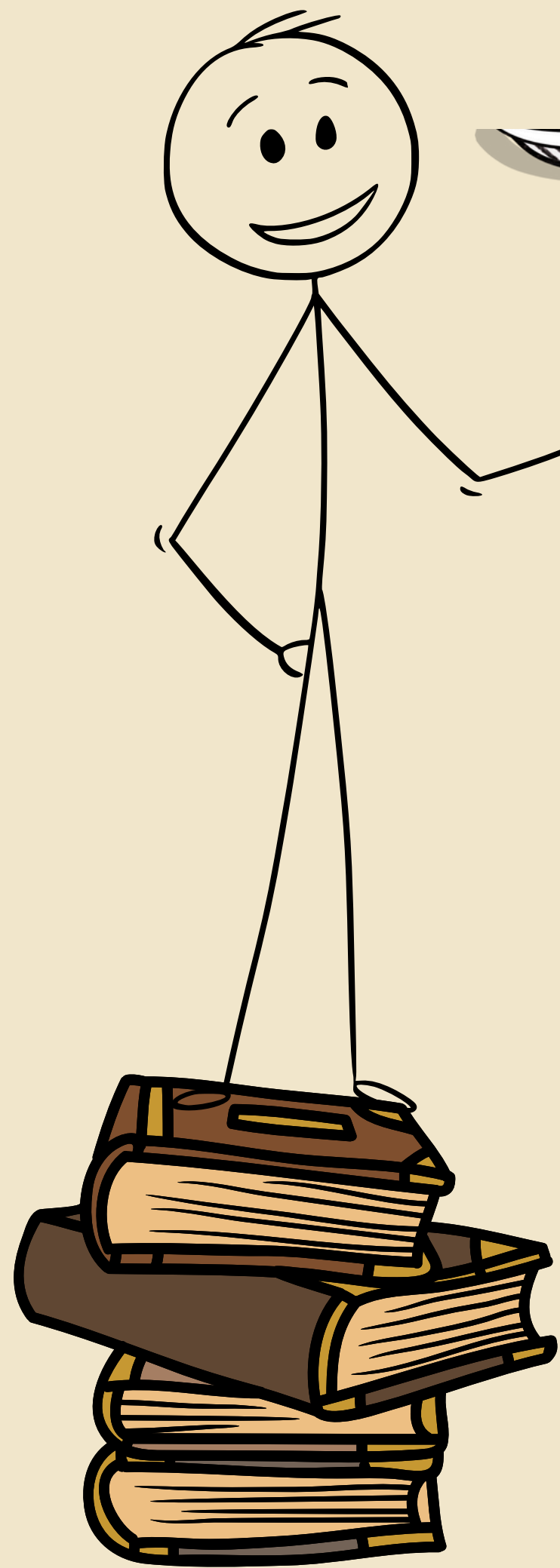


# BFI PRESENTATION

**Presented by  
International French Baccalaureate students**





***Ce que vous devez  
savoir***

- INTRODUCTION
- PROFIL ET SÉLECTION
- MATIÈRES
- LE BACCALAURÉAT
- RESSENTI / DIFFICULTÉS





- BFI -> Baccalauréat Français International
- Max Linder : Britannique,
- Avoir un baccalauréat en France et l'équivalent de 3 A Levels + postuler dans des universités dans le monde avec un niveau d'anglais C1 certifié par Oxford,  
**Attention, le BFI ne garantit pas la gratuité d'une scolarité à l'étranger.**
- Approfondissement de la littérature anglaise, de l'histoire géographique et de la culture contemporaine.



# Profil et sélection



Etre **très intéressé.e** par la littérature anglaise et par la culture anglaise en général.

Etre **très sérieux.se**, savoir s'investir, être capable de **supporter une charge de travail importante** car le BFI vient s'ajouter à une charge de travail déjà lourde : baccalauréat de français et trois enseignements de spécialités en plus du tronc commun

Dossier de candidature à constituer puis convocation à un examen (écrit puis oral)

**Il n'y a pas que le niveau d'anglais qui est évalué. La motivation est très importante**

Épreuves écrites : compréhension de texte, interprétation, rédaction  
Épreuves orales : compréhension oral, questions, questions sur la motivation, centres d'intérêt



# Matières

- **ACL** (Approfondissement Culturel et Linguistique) : Littérature anglaise  
=> 4h30 en première et 4h en terminale
- **CDM** (Connaissance Du Monde) : Vision contemporaine du Royaume-Uni, Enjeux majeurs actuels  
=> 2h en première et en terminale
- **DNL** (Histoire-Géographie) : zoom sur France et Royaume-Uni sur les même thèmes  
=> 4h en première et en terminale en français et en anglais (2h français et 2h anglais)





# LE BACCALAURÉAT INTERNATIONAL

**Déjà, les avantages :**

- plus de chances de réussir ses vœux ParcoursSup,
- possibilité de s'inscrire dans une université à l'étranger,
- avoir un parcours bilingue,
- avoir atteint un niveau C1 en fin de terminale.

**Toutes les épreuves se déroulent en fin de terminale**

**DNL histoire / géographie**

Épreuve écrite de 4h proposant une composition et une critique de document(s)

+  
Oral : exposé sur un sujet





# Les épreuves de fin de terminale - suite



## **CDM (civilisation et projet) - 20mn**

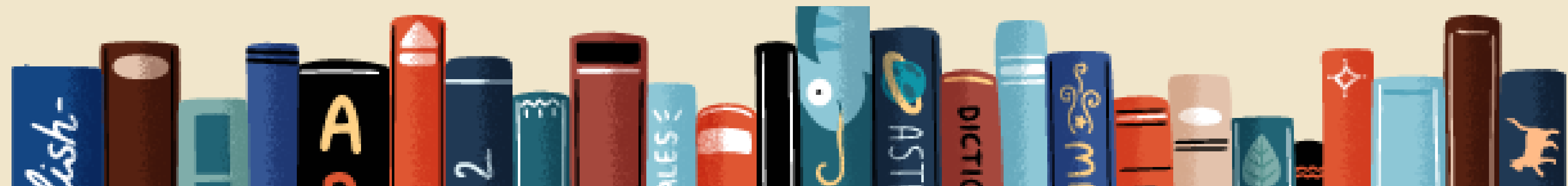
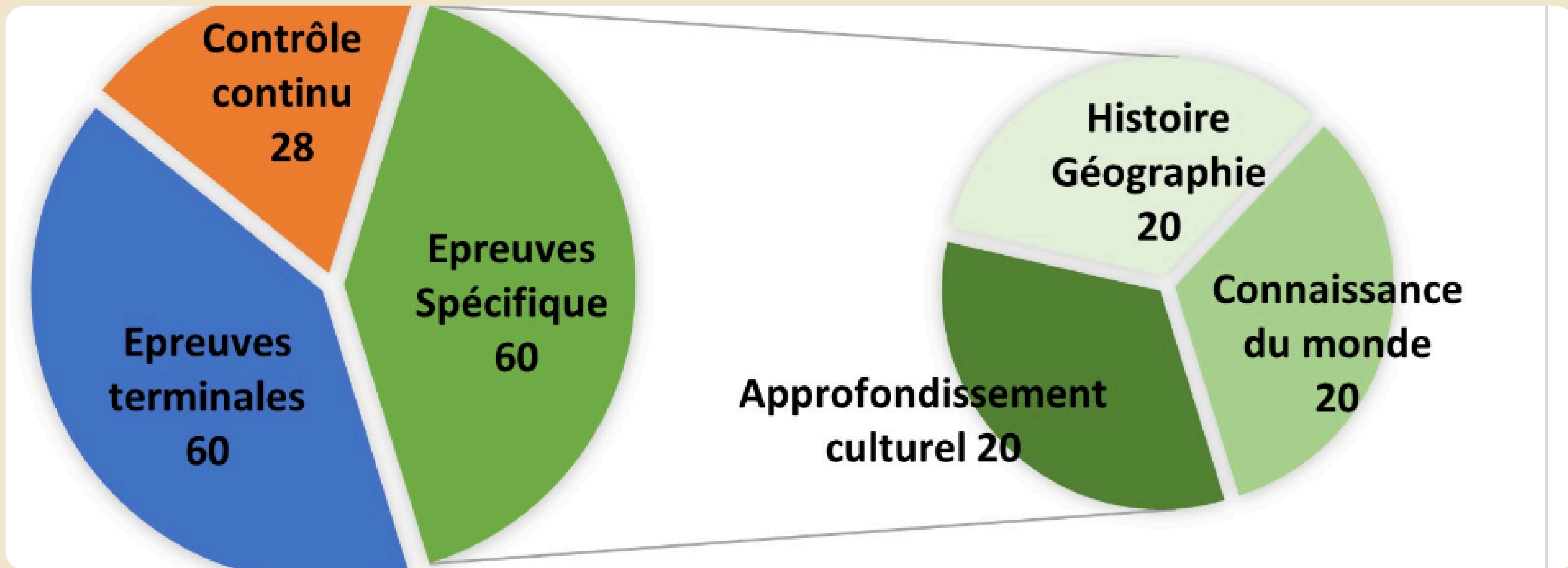
Oral sur le projet monté  
+  
interaction avec le jury

## **ACL (littérature)**

Écrit de 4h : 2 essais au choix sur chacune des oeuvres  
étudiées pour l'écrit (2)  
**et**  
un commentaire et réponse développée sur la pièce de  
William Shakespeare étudiée en cours  
+  
Oral de 15 mn sur les 3 oeuvres étudiées pour l'oral



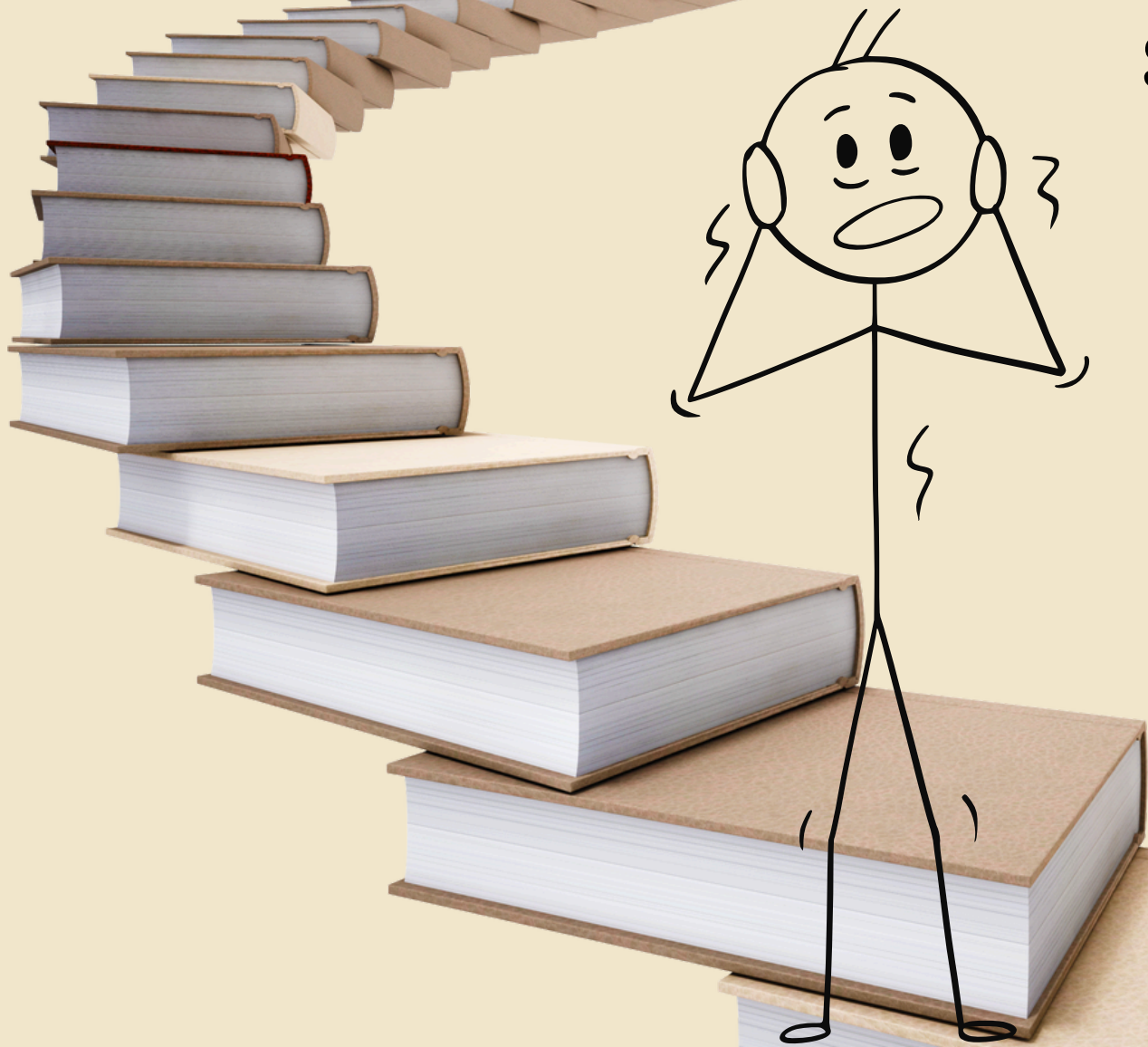
# Comment serez-vous évalués au BAC ?



# RESSENTI / DIFFICULTÉS

Le BFI en plus des autres matières, du français et des trois nouvelles spécialités, **pas toujours facile.**

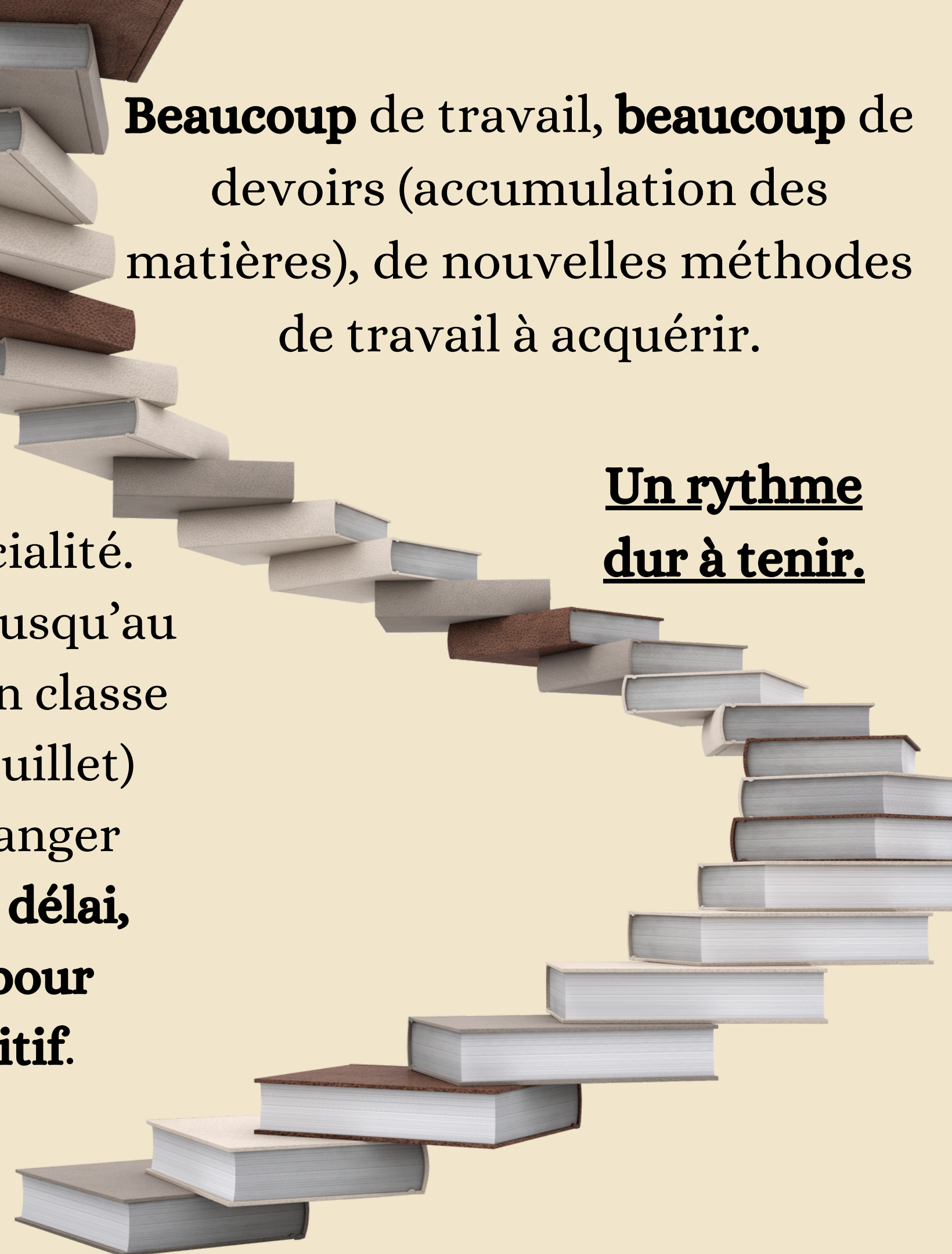
Des choses pas toujours faciles à apprendre.



Ce n'est pas une spécialité. Si on est retenu, on a jusqu'au jour de l'inscription en classe de première (début juillet) pour réfléchir et changer d'avis. **Au delà de ce délai, l'inscription vaut pour engagement définitif.**

**Beaucoup** de travail, **beaucoup** de devoirs (accumulation des matières), de nouvelles méthodes de travail à acquérir.

**Un rythme dur à tenir.**



# MAIS

On fonce, on est soutenus et il y a plein de choses intéressantes!



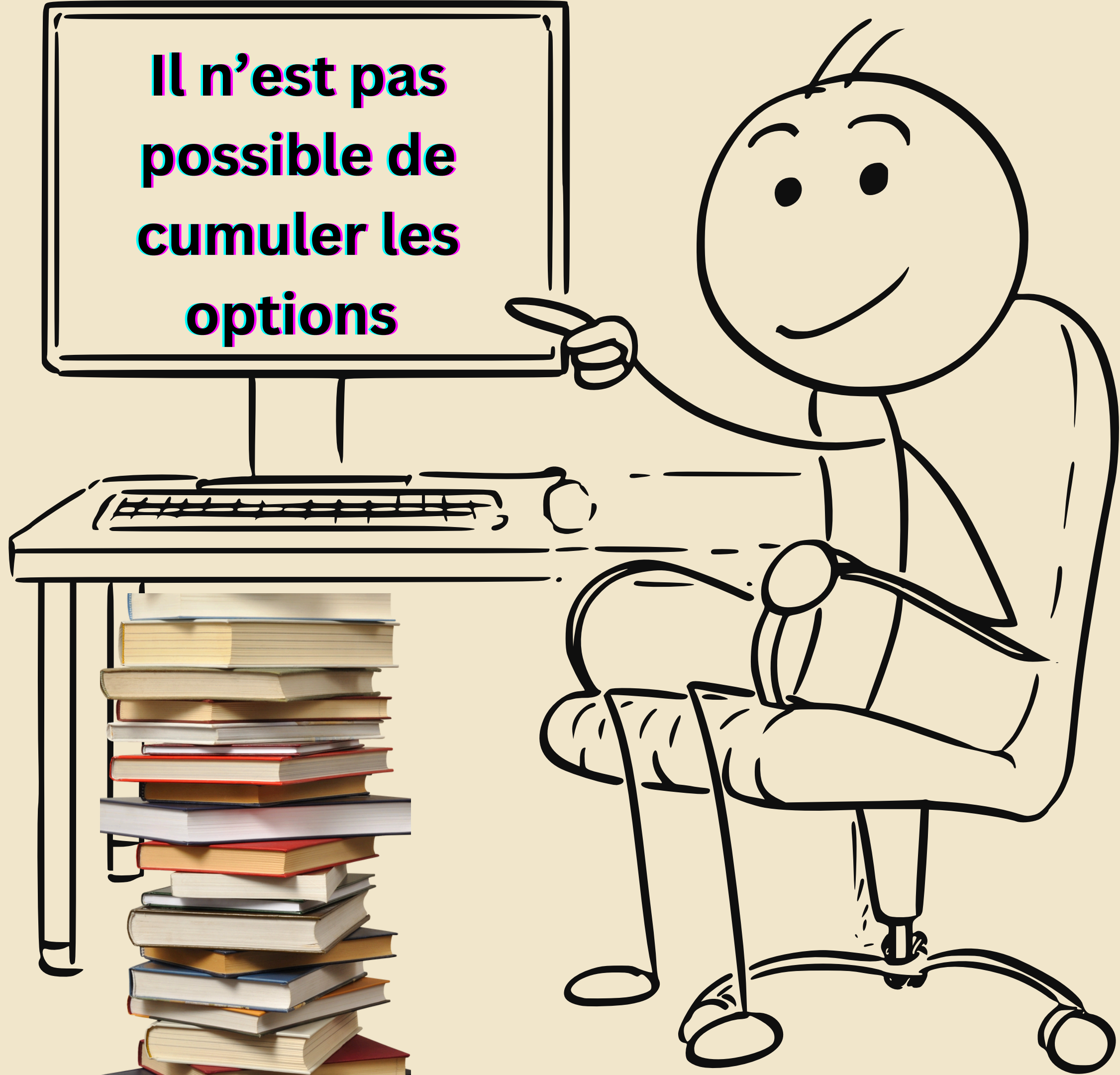


**Une dernière  
chose très très  
importante**

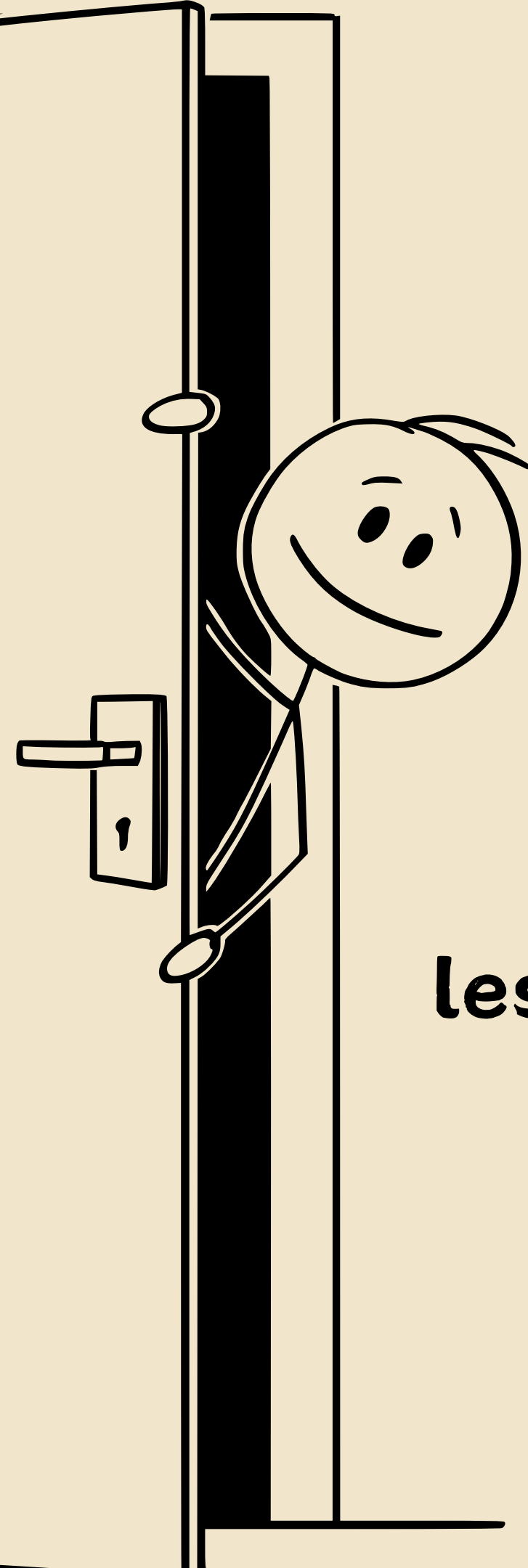


**Donc, il  
faudra faire  
des CHOIX**

**Il n'est pas  
possible de  
cumuler les  
options**







**les seules options possibles sont:**

- **latin**
- **maths complémentaires**



Maintenant, à toi de  
décider de ce que tu  
veux faire



**THIS IS IT**

